

ГРЫЖА БЕЛОЙ ЛИНИИ ЖИВОТА

Грыжа белой линии живота – это выходение брюшных внутренностей под кожу через небольшие дефекты апоневроза, располагающиеся около срединной линии между пупком и мечевидным отростком.

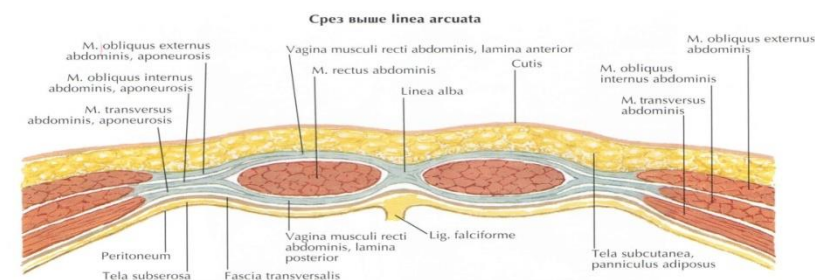
Встречается у детей крайне редко.



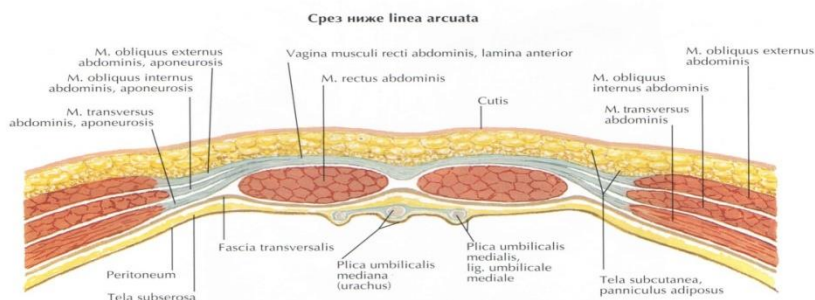
Этиология

Фактором, способствующим образованию грыж белой линии, является особое строение влагалища прямой мышцы живота в этой области.

В некоторых случаях апоневротические волокна на отдельных участках не прилегают плотно друг к другу, и тогда в белой линии образуются различной величины промежутки (щели); при этом задняя поверхность белой линии имеет углубления, через которые выпячивается брюшина.



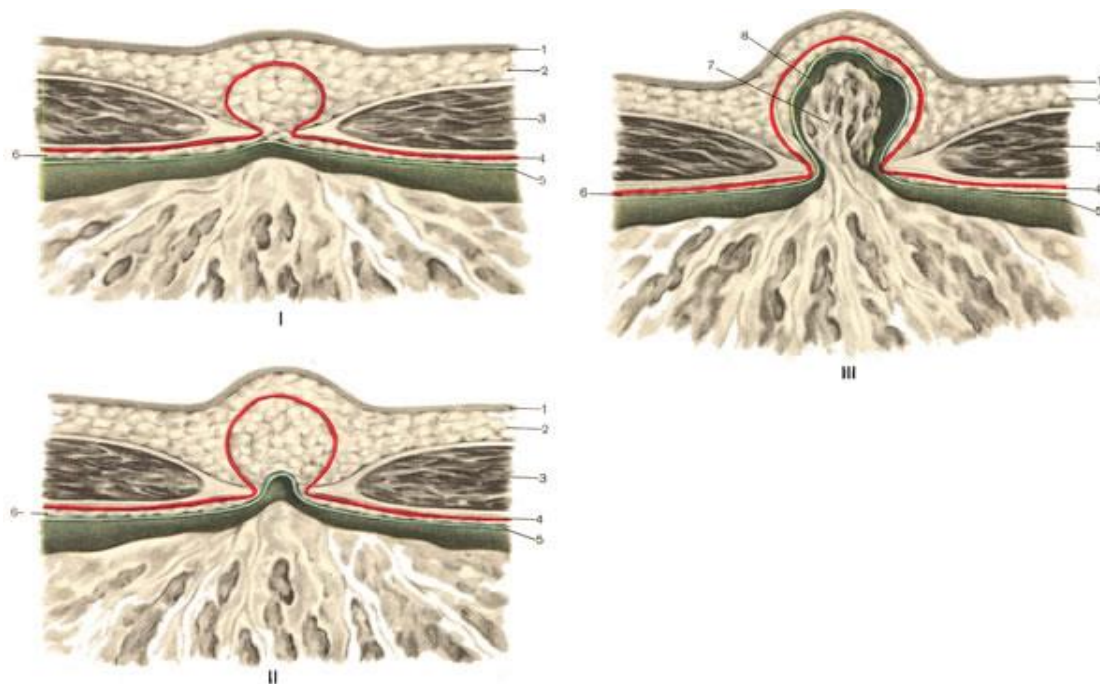
Апоневроз внутренней косой мышцы живота расщепляется на две пластинки, которые спереди и сзади покрывают прямую мышцу живота. Таким образом, переднюю стенку влагалища прямой мышцы живота формируют апоневроз наружной косой и передняя часть апоневроза внутренней косой мышцы, а заднюю — задняя пластинка апоневроза внутренней косой и апоневроз поперечной мышцы живота. В месте слияния всех апоневрозов по срединной линии образуется linea alba.



Ниже linea arcuata апоневрозы наружной и внутренней косых мышц живота вместе с апоневрозом поперечной мышцы живота формируют переднюю стенку влагалища прямой мышцы живота. Заднюю стенку влагалища образует только поперечная фасция.

F. Netter

Схема образования грыжи белой линии живота



I — предбрюшинная липома; II — начинающаяся грыжа;

III — сформировавшаяся грыжа.

Клиника

По средней линии живота определяется округлое эластическое безболезненное, легко вправимое образование.

Диагноз

Диагноз грыжа белой линии живота ставится в случае выявления ее в возрасте детей старше 2-3 лет

Лечение

Хирургическое

Оперативное вмешательство проводится в ближайшее время после установления диагноза.

В ходе операции выполняется укрепление белой линии живота в проекции грыжевого выпячивания, путем образования дубликатуры апоневроза.